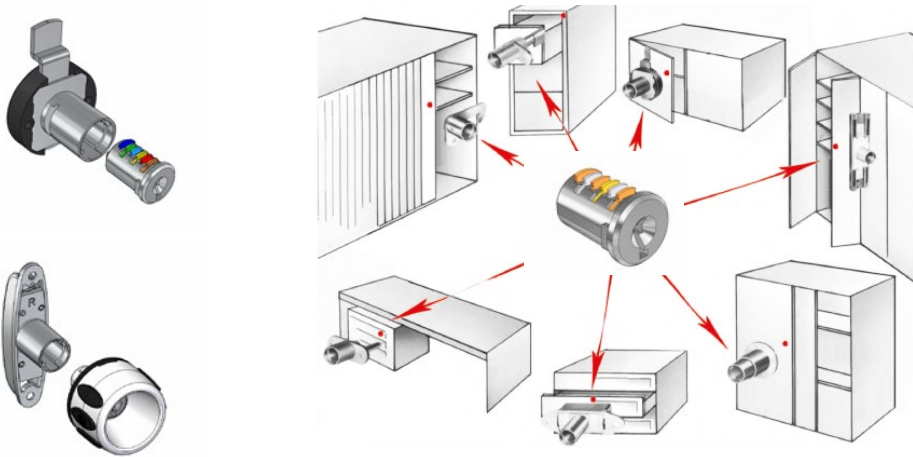


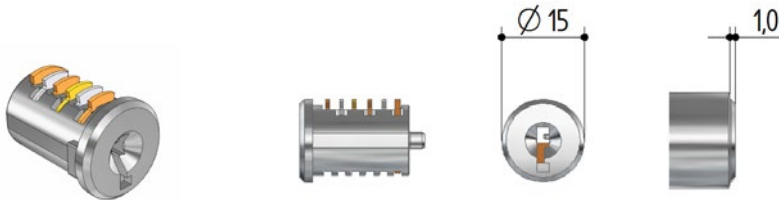
SISTEMA CON NOTTOLINO ESTRAIBILE "MULTIPLE SYSTEM"

CARATTERISTICHE

- nottolino in zama
- lamelle in ottone
- molle in acciaio inox
- 2 chiavi
- confezione: 20 pezzi



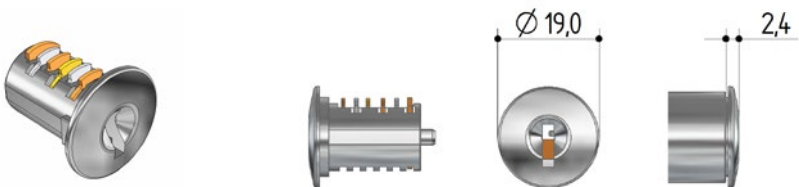
NOTTOLINI ESTRAIBILI



EA00 nottolino

codice

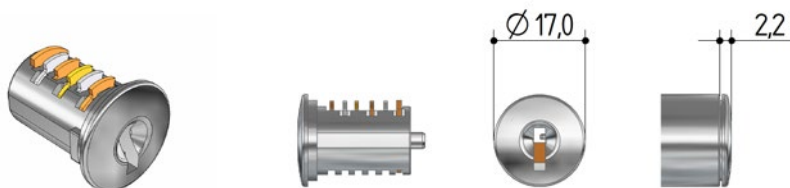
1	2	3	4	5	6	7	8	9	10	11	12	13	14
E	A	0	0	•	0	0	0	0	•	0	0	0	0



EA02 nottolino

codice

1	2	3	4	5	6	7	8	9	10	11	12	13	14
E	A	0	2	•	0	0	0	0	•	0	0	0	0



EA04 nottolino

codice

1	2	3	4	5	6	7	8	9	10	11	12	13	14
E	A	0	4	•	0	0	0	0	•	0	0	0	0

LEGENDA

8^ cifra Finitura NOTTOLINO

0	nichelato
1	cromato lucido
2	nero
per EA02 - EA04	
3	nichelato
4	nero
L	nichelato lucido

12^ cifra NUMERAZIONE CHIAVE

0	chiave
1	chiave e nottolino
2	senza numerazione

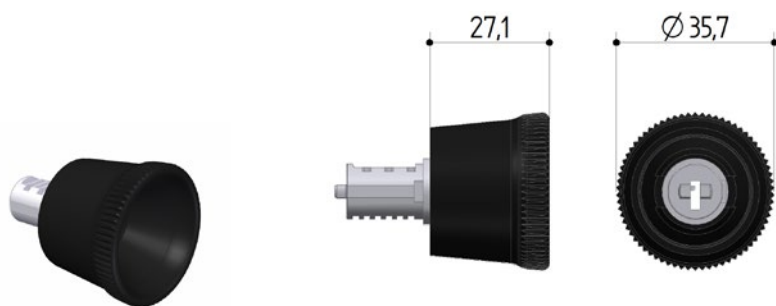
13^ cifra CIFRATURA CHIAVE

0	assortita
1	chiusura uguale
2	assortita a gruppi
3	uguale a gruppi
4	maestra
5	assortita a gruppi con chiave maestra
6	uguale a gruppi con chiave maestra

14^ cifra IMPUGNATURA CHIAVE

0	metallica ottagonale
1	metallica tonda
2	ABS rigida Prefer nera
W	ABS rigida Prefer grigia
3	ABS snodata Prefer nera
F	ABS snodata Prefer grigia
K	ABS snodata Prefer gel trasparenza
4	ABS morb. millerighe nera
5	ABS morbida nera
L	ABS a scomparsa nera
M	ABS a scomparsa grigia

NOTTOLINI ESTRAIBILI CON POMOLO ANTISCIVOLO



CARATTERISTICHE

- nottolino in zama
- lamelle in ottone
- molle in bronzo fosforoso
- 2 chiavi
- confezione: 20 pezzi

LEGENDA

8^ cifra FINITURA ABS POMOLO EAPO

3	nero
M	gel trasparente

9^ cifra COLORI INSERTI IN GOMMA

3	nero
G	grigio

12^ cifra NUMERAZIONE CHIAVE

0	chiave
2	senza numerazione

13^ cifra CIFRATURA CHIAVE

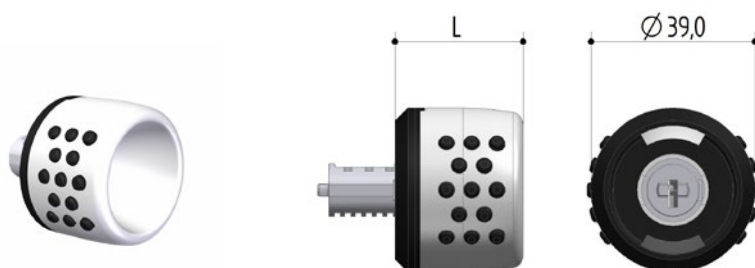
0	assortita
1	chiusura uguale
2	assortita a gruppi
3	uguale a gruppi
4	maestra
5	assortita a gruppi chiave maestra
6	uguale a gruppi chiave maestra

14^ cifra IMPUGNATURA CHIAVE

0	metallica ottagonale
2	ABS rigida Prefer nera
W	ABS Prefer coperchietto (grigio)

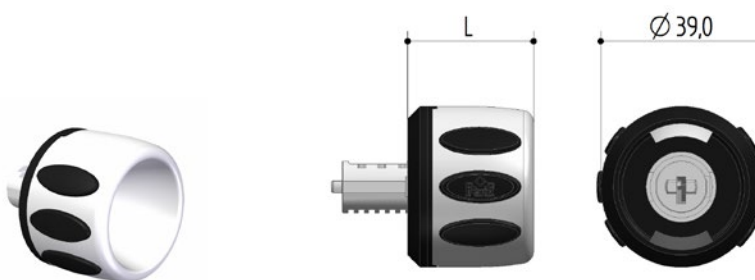
EAPO NOTTOLINI ESTRAIBILI con pomolo in abs con collare zigrinato

codice														6^ cifra	
1	2	3	4	5	6	7	8	9	10	11	12	13	14	per spessore (mm)	
E	A	P	0	•	0	0	3	0	•	0	0	0	0	21 - 26 - 31	



EAP1 NOTTOLINO ESTRAIBILE CON POMOLO IN ZAMA CON INSERTI IN GOMMA

codice														6^ cifra	
1	2	3	4	5	6	7	8	9	10	11	12	13	14	per spessore (mm)	L (mm)
E	A	P	1	•	3	0	4	3	•	0	0	0	0	18 *	30,5
E	A	P	1	•	0	0	4	3	•	0	0	0	0	21 - 26 - 31	27,5



EAP2 NOTTOLINO ESTRAIBILE CON POMOLO IN ZAMA CON INSERTI IN GOMMA

codice														6^ cifra	
1	2	3	4	5	6	7	8	9	10	11	12	13	14	per spessore (mm)	L (mm)
E	A	P	2	•	3	0	4	3	•	0	0	0	0	18 *	30,5
E	A	P	2	•	0	0	4	3	•	0	0	0	0	21 - 26 - 31	27,5

* da applicare a serrature con cilindro 21