

# SERRATURA PER ESPOSIZIONE

## VANTAGGI

Staffa realizzata in gomma termoplastica per evitare di graffiare o danneggiare le canne.

---

Velocità di montaggio con fissaggio a muro del canotto tramite unico tassello maggiorato.

---

Rivestimento del canotto in speciale gomma per non danneggiare l'arma.

---

Diametro del canotto comprensivo di rivestimento molto contenuto (23mm) per adattarsi al maggior numero possibile di armi, ivi comprese gran parte delle pistole.

---

Tasselli di ancoraggio reperibili da parte dell'utente in base alla superficie da forare (legno, cemento, mattoni, etc).

---

Flangia copri grilletto ovale per non interferire con parti dell'arma.

---

Flangia realizzata in nylon caricato vetro per conferire maggior rigidità e durezza.

---

Possibilità di aprire più serrature con la stessa chiave (funzione KA) e/o chiave maestra (passe-partout, funzione MK).

---

Ideale per ancorare al muro o a pannelli espositivi fucili e pistole.

**NOSPARO PLUS**  
SEMPLICITÀ D'USO  
PRATICITÀ  
MANEGGEVOLEZZA

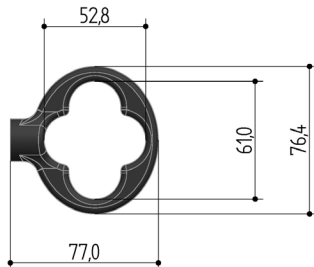
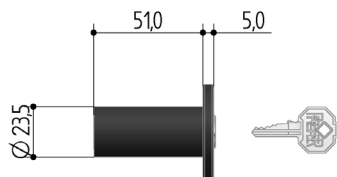
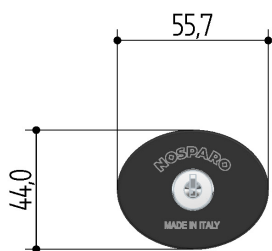
**nosparo.it**



# SERRATURA PER ESPOSIZIONE



**NOSPARO**  
SERRATURE DI SICUREZZA PER FUCILI



PRODOTTO INTERAMENTE IN ITALIA

